

Prilog 6. Projektni zadatak

ZGRADA ZAVODA HRVATSKE AKADEMIJE ZNANOSTI I UMJETNOSTI u ULICI ANTE KOVAČIĆA 5, ZAGREB k.č. 2581 k.o. Centar



Zgradi na adresi Ante Kovačića 5 u Zagrebu upisna je u zk. ulošku broj 11347 zk.k. č. 2581 k.o. Centar Novi i u većinskom je vlasništvu Hrvatske akademije znanosti i umjetnosti. U katastarskom operatu upisana je na k.č. 2581 k.o. Centar. Uz jedan otkupljen stan u privatnom vlasništvu fizičke osobe, te jedan stan u kojem je smješten najmoprimac ostatak nekretnine se koriti za potrebe smještaja zaposlenika znanstveno istraživačkih jedinica Hrvatske akademije znanosti i umjetnosti:

1. Odsjek za arheologiju zavoda za povijesne i društvene znanosti
2. Antropološki centar
3. Odsjek za povijest prirodnih i matematičkih znanosti zavoda za povijest i filozofiju znanosti
4. Odsjek za filozofiju znanosti zavoda za povijest i filozofiju znanosti
5. Kabinet za pravne, političke i sociološke znanosti i za njihovu primjenu "Juraj Križanić"
6. Zavod za paleontologiju i geologiju kvartara
7. Zavod za lingvistička istraživanja

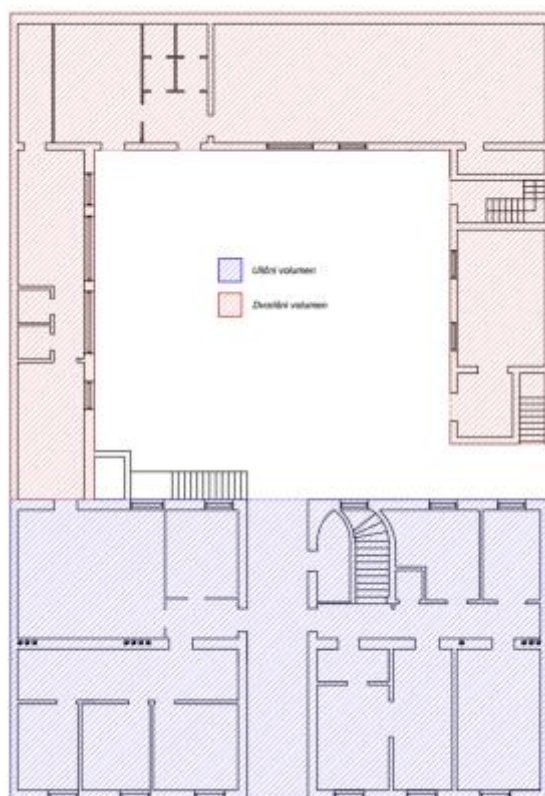
Uz njih u zgradi su privremeno smješteni i drugi zaposlenici HAZU dok traje obnova nekretnina HAZU nakon potresa.

Predmetna nekretnina nalazi se unutar prostornih međa Povijesna urbana cjelina Grad Zagreb, zona 'A'- područje izuzetno dobro očuvane i osobito vrijedne povijesne strukture, koja je temeljem rješenja Ministarstva kulture, Uprave za zaštitu kulturne Baštine, KLASA: UP/I – 612-08/02-01/135, URBROJ: 532-04-01-1/4-10-12, od 18.03.2010., kao kulturno dobro, upisana u Registar kulturnih dobara RH, Listu zaštićenih kulturnih dobara pod reg.br. Z-1525.

Predmetna nekretnina je ugrađena i sastoji se od glavne (ulične) i dvorišne zgrade. Ukupni GBP je cca 2.160,00 m² (točnim podatkom ne raspolažemo).

Prvotna namjena građevine bila je hotel, dok je kasnije služila kao ženski dječji dom srednjih medicinskih sestara sve dok nije prešla u vlasništvo JAZU-a oko 1980. godine, danas HAZU, -a kada se prenamijenjene prema njihovim zahtjevima u Istraživački centar JAZU.

Dvorišni objekt izveden je naknadno, te je također služio za smještaj đaka (kat), odnosno kao skladište (prizemlje).



GLAVNI DIO(ULIČNI) ZGRADE

Glavni dio (ulični) sastoji se od 5 etaža – podruma, prizemlja, dva kata i potkrovlja. Tlocrti gabariti su cca 23,2m x 13,0m.

Krovište je izvedeno kao klasično drveno, pokrov je biber crijep i naknadno su izvođene krovne kućice. Konstrukcija zgrade je klasična zidana zgrada od pune opeke s međukatnom konstrukcijom od

drvenih grednika. Podrum je izveden kao oprečni svod. Stubište je izvedeno od predgotovljenih gazišta koje su oslonjeni na zidane zidove s obje strane.

DVORIŠNI DIO ZGRADE

Dvorišni dio građevine sastoji se od tri dijela u obliku slova „U“, i to tlocrtnih gabarita $L_x \times L_y = 3,6 \text{ m} \times 13,0 \text{ m}$, $L_x \times L_y = 4,4 \text{ m} \times 12,7 \text{ m}$ te $L_x \times L_y = 23,4 \text{ m} \times 5,9 \text{ m}$. Sastoji se od ukupno dvije etaže, prizemlja te kata koji se proteže na dva od tri dijela građevine.

Građevina je izvedena od zidanih zidova te armirano-betonskih nadvoja i drvenih grednika. Krovište je izvedeno kao dvostruko ravno s drvenim gredama i dvocementnim pokrovom.

Predmetna nekretnina nakon potresa koji je zadesio Zagreb 22.03.2020. nakon preliminarnog pregleda dobila je zelenu naljepnicu – uporabljivo. Osim dimnjaka koji su uklonjeni nije se pristupilo sanaciji šteta nastalih potresom.



Zbog nedostatka sredstava zgrada nije održavana te je u više navrat došlo do prokišnjavanja krova i izljeva iz instalacija, te štete nastale tim događajima nisu sanirane osim „hitnih“ mjera – zamjene nekoliko crijeva i popravak instalacija.

PREDMET NABAVE (OPSEG USLUGE)

Opseg usluge je izrada glavnog projekta i troškovnika građevinsko-obrtnički radova.

Glavni projekt mora bit izrađen sukladno *Pravilniku o jednostavnim i drugim građevinama i radovima* (NN 112/17, 34/18, 36/19, 98/19, 31/20, 74/22 155/23) i u uslugu je uključeno i ishođenje svih potrebni uvjeta i suglasnosti/potvrda glavnog projekta javnopravnih tijela.

Građevinsko- obrtničkih radovi koji su predmet projekta uključuje radove na sanacija krova koja uključuje zamjenu svih slojeva pokrova i limarije te sanacija zidnih, stropnih i podnih svih površina interijera. Predmet projekta je zamjena i obnova vanjske stolarije kako bi se spriječili daljnji prodori vode u unutrašnjost, te obnova unutarnje stolarije.

Predmet projekta nisu:

- zamjena elektroinstalacija
- zamjena instalacija vodovoda i odvodnje
- zamjena instalacija centralnog grijanja.

Predmet projekt nisu zahvati u interijeru stana koji je u privatnom vlasništvu.

Glavnim projektom potrebno je predvidjeti mogućnost izvedbe radova u fazama

1. faza – sanacija krova
2. faza – sanacija vanjske stolarije
3. faza – sanacija unutarnjih stropnih, zidnih i podnih površina
4. faza – sanacija unutarnje stolarije

DOSTUPNA STARIJA DOKUMENATCIJA

Ne raspolazemo snimkom postojećeg stanja nekretnine izrađeno od strane ovlaštenog projektanta.

U arhivi imamo nacрте nekretnine iz 1981. godine. Nacрте Vam dostavljamo u nastavku dokumenta.

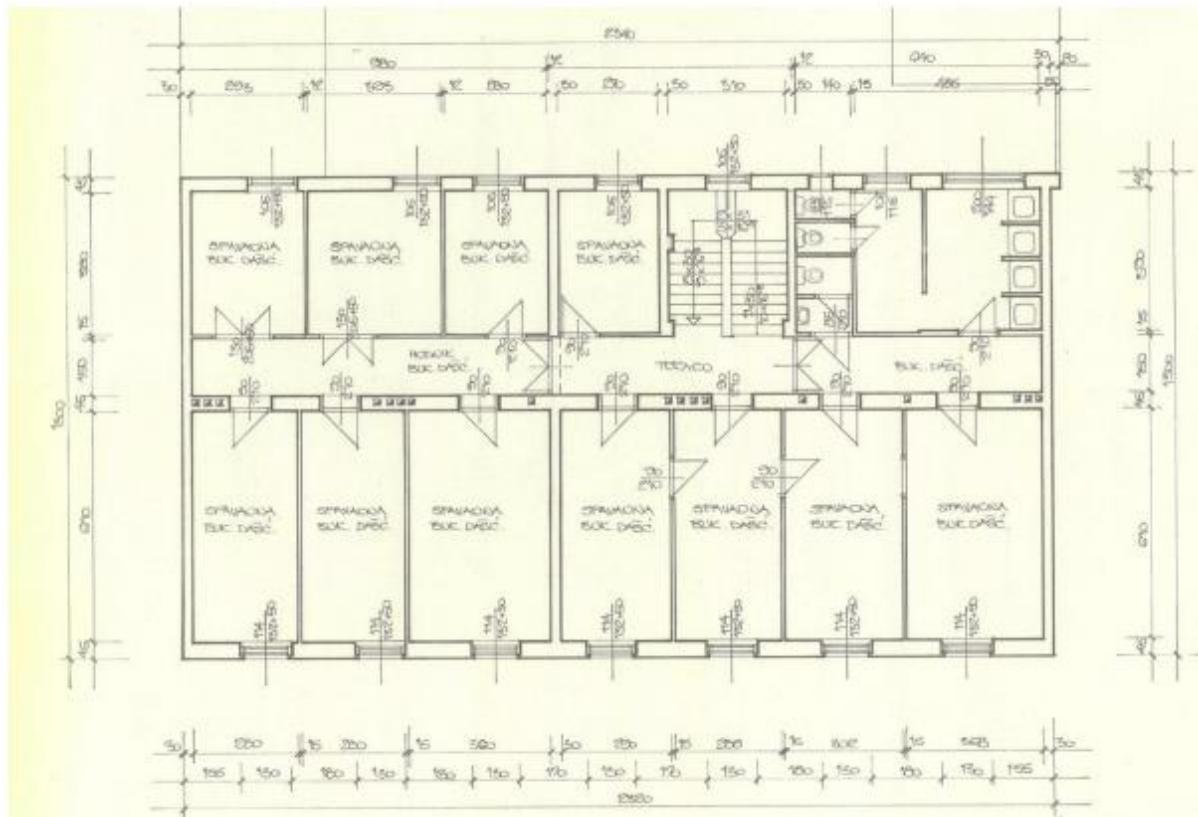
Kao pripomoć u izradi projektne dokumentacije možemo ustupitи dwg. nacрте koje su izradili zaposlenici Odjela za zaštitu i održavanje imovine za interne potrebe odjela, ali je sve mjere potrebno prethodno kontrolirati u naravi.

This architectural floor plan shows a building with a total width of 25.50 and a total depth of 54.00. The plan is divided into several rooms and corridors. The top section contains three large rectangular rooms. The middle section features a large central hall with a staircase and a curved wall. The bottom section includes several smaller rooms and corridors. Dimensions are provided for various rooms and corridors, such as 10.00, 12.00, 15.00, 18.00, 20.00, 22.00, 24.00, 26.00, 28.00, 30.00, 32.00, 34.00, 36.00, 38.00, 40.00, 42.00, 44.00, 46.00, 48.00, 50.00, 52.00, 54.00, 56.00, 58.00, 60.00, 62.00, 64.00, 66.00, 68.00, 70.00, 72.00, 74.00, 76.00, 78.00, 80.00, 82.00, 84.00, 86.00, 88.00, 90.00, 92.00, 94.00, 96.00, 98.00, 100.00, 102.00, 104.00, 106.00, 108.00, 110.00, 112.00, 114.00, 116.00, 118.00, 120.00, 122.00, 124.00, 126.00, 128.00, 130.00, 132.00, 134.00, 136.00, 138.00, 140.00, 142.00, 144.00, 146.00, 148.00, 150.00, 152.00, 154.00, 156.00, 158.00, 160.00, 162.00, 164.00, 166.00, 168.00, 170.00, 172.00, 174.00, 176.00, 178.00, 180.00, 182.00, 184.00, 186.00, 188.00, 190.00, 192.00, 194.00, 196.00, 198.00, 200.00, 202.00, 204.00, 206.00, 208.00, 210.00, 212.00, 214.00, 216.00, 218.00, 220.00, 222.00, 224.00, 226.00, 228.00, 230.00, 232.00, 234.00, 236.00, 238.00, 240.00, 242.00, 244.00, 246.00, 248.00, 250.00, 252.00, 254.00, 256.00, 258.00, 260.00, 262.00, 264.00, 266.00, 268.00, 270.00, 272.00, 274.00, 276.00, 278.00, 280.00, 282.00, 284.00, 286.00, 288.00, 290.00, 292.00, 294.00, 296.00, 298.00, 300.00, 302.00, 304.00, 306.00, 308.00, 310.00, 312.00, 314.00, 316.00, 318.00, 320.00, 322.00, 324.00, 326.00, 328.00, 330.00, 332.00, 334.00, 336.00, 338.00, 340.00, 342.00, 344.00, 346.00, 348.00, 350.00, 352.00, 354.00, 356.00, 358.00, 360.00, 362.00, 364.00, 366.00, 368.00, 370.00, 372.00, 374.00, 376.00, 378.00, 380.00, 382.00, 384.00, 386.00, 388.00, 390.00, 392.00, 394.00, 396.00, 398.00, 400.00, 402.00, 404.00, 406.00, 408.00, 410.00, 412.00, 414.00, 416.00, 418.00, 420.00, 422.00, 424.00, 426.00, 428.00, 430.00, 432.00, 434.00, 436.00, 438.00, 440.00, 442.00, 444.00, 446.00, 448.00, 450.00, 452.00, 454.00, 456.00, 458.00, 460.00, 462.00, 464.00, 466.00, 468.00, 470.00, 472.00, 474.00, 476.00, 478.00, 480.00, 482.00, 484.00, 486.00, 488.00, 490.00, 492.00, 494.00, 496.00, 498.00, 500.00, 502.00, 504.00, 506.00, 508.00, 510.00, 512.00, 514.00, 516.00, 518.00, 520.00, 522.00, 524.00, 526.00, 528.00, 530.00, 532.00, 534.00, 536.00, 538.00, 540.00, 542.00, 544.00, 546.00, 548.00, 550.00, 552.00, 554.00, 556.00, 558.00, 560.00, 562.00, 564.00, 566.00, 568.00, 570.00, 572.00, 574.00, 576.00, 578.00, 580.00, 582.00, 584.00, 586.00, 588.00, 590.00, 592.00, 594.00, 596.00, 598.00, 600.00, 602.00, 604.00, 606.00, 608.00, 610.00, 612.00, 614.00, 616.00, 618.00, 620.00, 622.00, 624.00, 626.00, 628.00, 630.00, 632.00, 634.00, 636.00, 638.00, 640.00, 642.00, 644.00, 646.00, 648.00, 650.00, 652.00, 654.00, 656.00, 658.00, 660.00, 662.00, 664.00, 666.00, 668.00, 670.00, 672.00, 674.00, 676.00, 678.00, 680.00, 682.00, 684.00, 686.00, 688.00, 690.00, 692.00, 694.00, 696.00, 698.00, 700.00, 702.00, 704.00, 706.00, 708.00, 710.00, 712.00, 714.00, 716.00, 718.00, 720.00, 722.00, 724.00, 726.00, 728.00, 730.00, 732.00, 734.00, 736.00, 738.00, 740.00, 742.00, 744.00, 746.00, 748.00, 750.00, 752.00, 754.00, 756.00, 758.00, 760.00, 762.00, 764.00, 766.00, 768.00, 770.00, 772.00, 774.00, 776.00, 778.00, 780.00, 782.00, 784.00, 786.00, 788.00, 790.00, 792.00, 794.00, 796.00, 798.00, 800.00, 802.00, 804.00, 806.00, 808.00, 810.00, 812.00, 814.00, 816.00, 818.00, 820.00, 822.00, 824.00, 826.00, 828.00, 830.00, 832.00, 834.00, 836.00, 838.00, 840.00, 842.00, 844.00, 846.00, 848.00, 850.00, 852.00, 854.00, 856.00, 858.00, 860.00, 862.00, 864.00, 866.00, 868.00, 870.00, 872.00, 874.00, 876.00, 878.00, 880.00, 882.00, 884.00, 886.00, 888.00, 890.00, 892.00, 894.00, 896.00, 898.00, 900.00, 902.00, 904.00, 906.00, 908.00, 910.00, 912.00, 914.00, 916.00, 918.00, 920.00, 922.00, 924.00, 926.00, 928.00, 930.00, 932.00, 934.00, 936.00, 938.00, 940.00, 942.00, 944.00, 946.00, 948.00, 950.00, 952.00, 954.00, 956.00, 958.00, 960.00, 962.00, 964.00, 966.00, 968.00, 970.00, 972.00, 974.00, 976.00, 978.00, 980.00, 982.00, 984.00, 986.00, 988.00, 990.00, 992.00, 994.00, 996.00, 998.00, 1000.00, 1002.00, 1004.00, 1006.00, 1008.00, 1010.00, 1012.00, 1014.00, 1016.00,

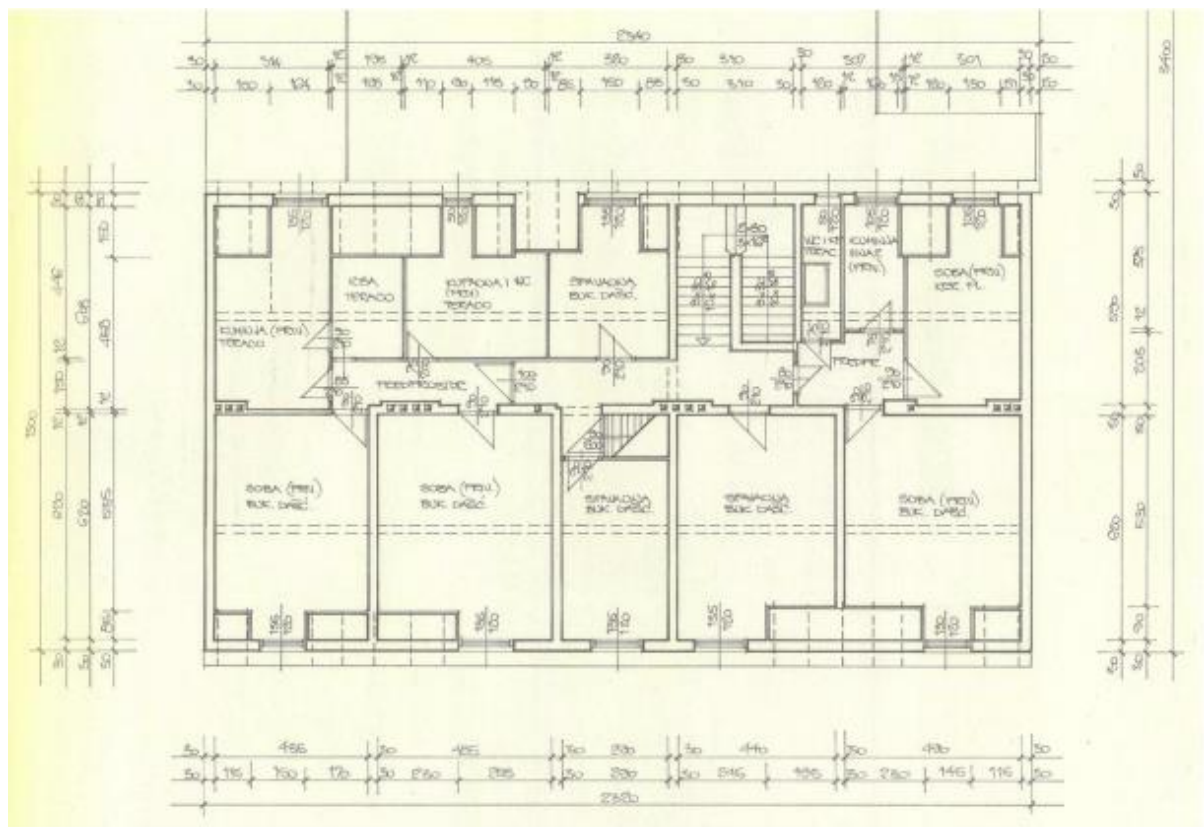
[illegible]

[illegible]

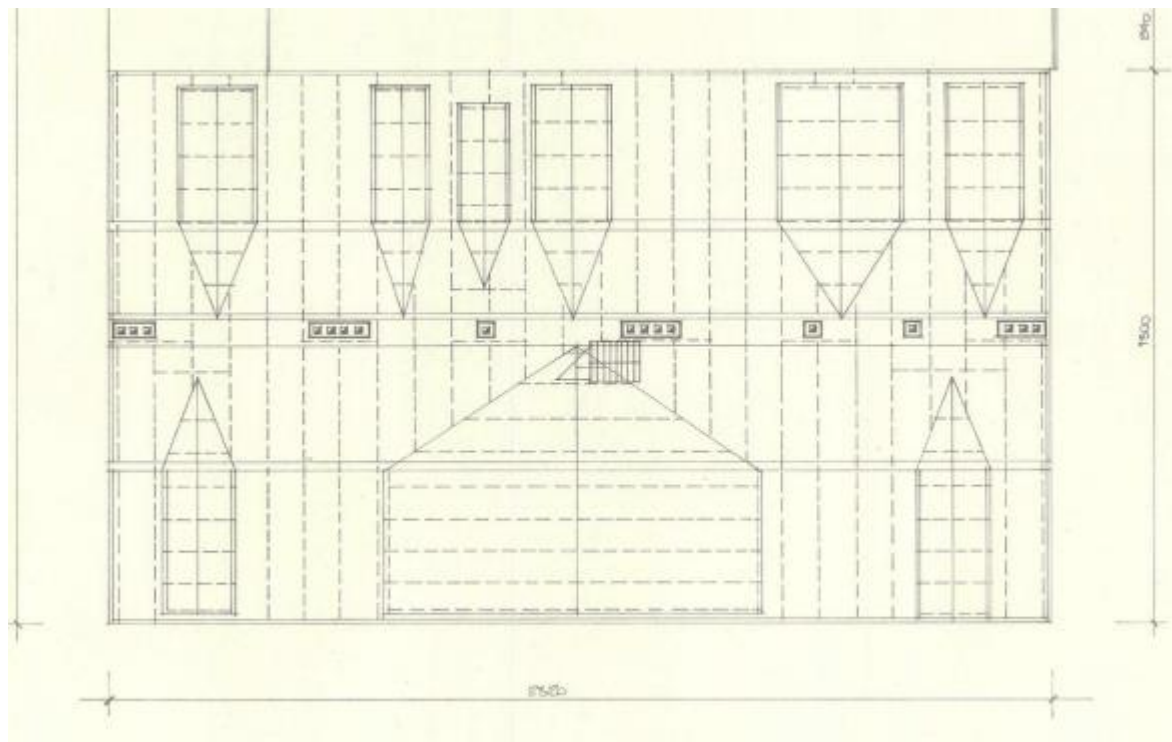
DRUGI KAT



POTKROVLJE



TLOCRT KROVIŠTA ULIČNE ZGRADE



PRESJEK

